

Le confort au grand air

- ✓ Procure un bien être absolu en créant un environnement rafraichissant
- ✓ Pour des ponts extérieurs de 25 à 90 m²
- ✓ Faible consommation d'eau
- ✓ Conçu pour absorber la température instantanément
- ✓ Compact, simplicité d'installation



LE PRODUIT

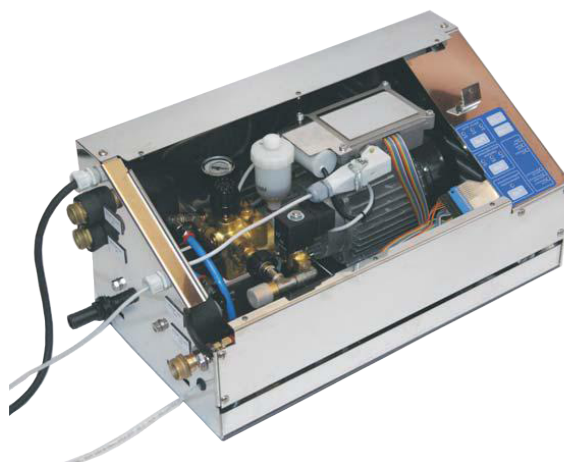
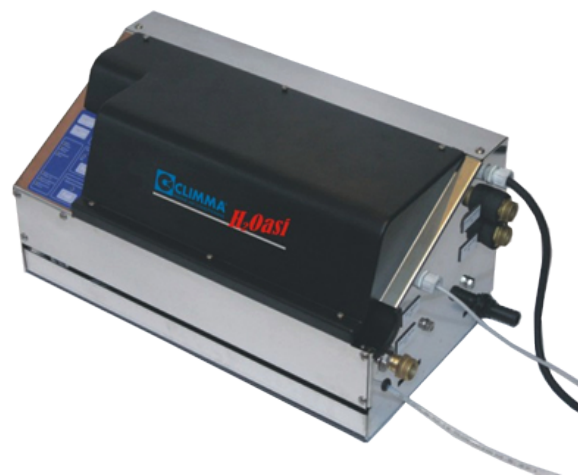
Tous les composants, pompe de commande, embouts pulvérisateurs, et conduites sont parfaitement adaptés pour tous les types d'installations.

De plus, l'équipement permet un montage simple et intuitif à bord.

Les températures baissent efficacement avec le système de brumisation d'eau.

A l'aide du système de pompe, la pression de l'eau peut monter jusqu'à 70 ou 75 bars tandis que les embouts pulvérisateurs permettent d'obtenir un brouillard d'eau aux gouttes de 10 microns.

La brumisation s'évapore immédiatement et la température ambiante se refroidit (dynamiques thermiques).



ASPECTS TECHNIQUES

	H2Oasi	H2Oasi Plus
Références	NOASI420ESU	NOASI420ECU
Surface (Mq)	25 - 65	30 - 90
N° buses 0.2	de 4 à 16	de 4 à 16
N° buses 0.1	de 5 à 30	de 5 à 30
Consommation d'eau par buse 0.2 (L/h)	4.75	4.75
Consommation d'eau par buses 0.1 (L/h)	2.5	2.5
Pression (Bar)	70	70
Alimentation	230/1/50	230/1/50
Consommation (W)	250	250
Consommation (A)	1.6	1.6
Poids (Kg)	21	25

